



LA RESSOURCERIE

Ouverte à Bordeaux en 2019, La Ressourcerie a placé des **aidants et non-aidants au coeur de la démarche** depuis le début du projet pour construire un lieu qui leur ressemble !



Le lieu est ouvert à tous, non stigmatisant et permet de créer du lien au travers d'activités diverses : yoga, improvisation, ateliers d'écriture, sorties culturelles

UN PROJET SOCIAL INNOVANT

Les aidants qui le souhaitent trouvent aussi la possibilité d'être **accompagnés durablement sur le plan social et psychologique** dans un lieu :



- **désinstitutionnalisé**, ce qui rend possible un accompagnement immédiat et durable
- propice à la **confiance**, et donc à la confiance qui permet de détecter des difficultés qu'on ne détecte pas dans un bureau.

QU'EST-CE QU'UN AIDANT ?

La France compte près de 11 millions de proches aidants :

Il s'agit de personnes venant en aide de manière **non professionnelle** à un proche (famille ou non) dépendant et/ou en situation de handicap. L'aide peut-être **ponctuelle** ou **très régulière** (aide pour les repas, les papiers, faire les courses, faire la toilette).
L'aidant peut-être un **conjoint, un parent, un oncle comme un voisin ou un ami.**

Des aidants qui s'ignorent :

Les aidants font rarement part de leur difficultés car ils considèrent souvent cette situation comme normale.

LE PORTRAIT ROBOT DE L'AIDANT

58% de femmes

11% vivent avec le proche accompagné



Une grande majorité a entre 35 et 65 ans

60% sont actifs

Source : Baromètre des aidants BVA/Fondation April 2020

**UN SALARIÉ AIDANT EST UNE PERSONNE QUI, TOUT EN AYANT
UNE ACTIVITÉ PROFESSIONNELLE, APPORTE UNE AIDE
RÉGULIÈRE ET NON-RÉMUNÉRÉE À UN PROCHE MALADE, EN
SITUATION DE HANDICAP OU DE DÉPENDANCE.**



1 salarié sur 5

est aidant.

(1/4 d'ici 10 ans)

80%

Déclarent avoir du mal à concilier vie professionnelle et activité d'aidant

Selon les dirigeants, l'aidance peut se traduire par :

- de l'absentéisme 59%
- une perte de productivité 41%
- de la démotivation 48%



90%

Des aidants salariés ressentent davantage de stress et de fatigue

72%

Des aidants considèrent que l'accompagnement de leur proche a une incidence négative sur leur concentration et leur efficacité au travail



«Oui je suis aidante, mais je le fais naturellement car je n'ai pas le choix. On est souvent aidant sans le vouloir.»

Christine, 40 ans, aidante de sa mère atteinte de la maladie d'Alzheimer

**Ils ont peu de temps libre à consacrer
à leur bien-être.**

**Ils éprouvent des difficultés à se
confier en entreprise.**

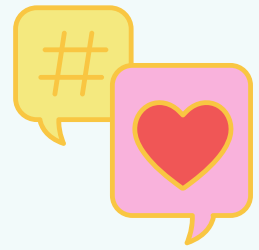
**Ils ont du mal à prendre du recul
sur leur situation.**



**« Je me partage entre mon boulot et
le téléphone. C'est un stress
permanent.
Je ne mange plus par plaisir mais par
besoin. »**

**Pauline, 37 ans, habitant avec son frère
dépressif**

LE TRAVAIL, UN LIEU RESSOURCE :



- qui permet de **créer du lien** social. Les collègues de travail peuvent offrir un réseau de soutien précieux et un environnement social qui peut aider à faire face aux défis de l'aidance.



- qui permet de **mobiliser au quotidien des compétences**.



LA RESSOURCERIE

LES AIDES DESTINÉES AUX AIDANTS

QUELS SONT MES DROITS SI JE TRAVAILLE ?

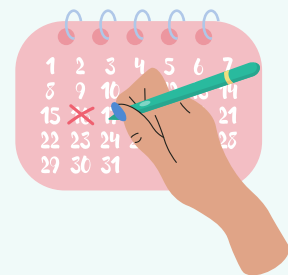
Congés

Congé proche aidant

Congé de présence parentale

Congé annonce handicap de l'enfant

Congé de solidarité familiale



Don de jours de repos pour les aidants



Organisation du temps de travail

Horaire individualisés

Travail de nuit non obligatoire



Majoration des droits retraite

Nouveau dispositif AVA = Jusqu'à 8 trimestres

AVANTAGES FISCAUX

Crédit d'impôt sans avance pour l'emploi d'un salarié à domicile



Crédit d'impôt de 25% pour l'installation d'équipements de sécurité, d'accessibilité ou sanitaire dans l'habitation principale du proche dépendant

Déduction forfaitaire si accueil d'une personne âgée de plus de 75 ans, une somme forfaitaire de 3 407 euros

Part supplémentaire pour l'impôt sur le revenu si l'aidé est titulaire de la carte d'invalidité (taux d'incapacité égal ou supérieur à 80%).
Doit vivre sous votre toits

LES AIDES LEGALES

Éléments de définition

Les aides financières légales sont des prestations monétaires fournies par l'État ou d'autres organismes gouvernementaux pour aider les individus ou les ménages à faire face à des difficultés économiques.



Les aides de la MDPH

l'Allocation aux Adultes Handicapés
la Prestation de Compensation du Handicap



Les aides issues du droit du travail

Le congé du proche aidant
Le congé de présence parentale



Les aides pour les 60 ans et +
l'Allocation Personnalisée à l'Autonomie

LES AIDES EXTRA-LEGALES

Éléments de définition

Les aides extra-légales désignent les avantages ou les soutiens accordés aux individus en-dehors du cadre légal ou réglementaire. Ces aides ne sont pas obligatoires et peuvent être offertes par des organisations, des employeurs ou d'autres entités.

Bien-vieillir & Aide aux aidants comme orientations des Fédérations Agirc-Arrco

Les services d'action sociale de ces caisses de retraites développent des actions selon ces orientations, notamment des aides financières et matérielles :

- **logement** (déménagement, adaptation du logement, sécurité),
- **répit** (aide à domicile /reste à charge APA/, EHPAD, relayage, garde de nuit, vacances)
- **aide au soin** (soins bucco dentaires, optiques, etc.)
- **après hospitalisation** (répit, financer le recours à une tierce personne),

PRÉVENTION :

Ma boussole aidant :

Un site internet conçu pour et avec des aidants. En fonction de la localisation et de la situation de la personne que vous accompagnez, il permet d'accéder à l'ensemble des solutions existantes à proximité

<https://www.maboussoleaidants.fr/>

Bilan de prévention :

Visite de 2h à partir de 50 ans (1h avec un médecin et 1h avec une psychologue) soit par téléphone ou en présentiel

LES AIDES MALAKOFF HUMANIS

Autonomie + un service dédié aux aidants

Autonomie + est un ensemble de services personnalisés et adaptés à chaque situation et coordonné par des conseillers spécialisés dans la prévention et le maintien de l'autonomie.



Besoin d'assistance au quotidien ?

Entretien de la maison

Portage de repas

Aide à la toilette, à la préparation des repas

Démarches administratives

Assistance informatique et technique

Accompagnement psychologique

Besoin de préserver la vie sociale ?

Courses et sorties accompagnées

Proposition d'activités culturelles et de loisirs

Solutions pour maintenir le lien avec

ses proches

LES AIDES MALAKOFF HUMANIS



Besoin d'être aidé(e) financièrement ?

Information et orientation sur l'ensemble des dispositifs légaux et extralégaux

Constitution du dossier et suivi de la demande



Besoin de répit ?

Proposition d'activités culturelles et de loisirs

Séjours vacances répit aidant/aidé

Garde de nuit personnalisée

Accueil de jour en structure



Besoin d'être soutenu en tant qu'aidant ?

Plan d'accompagnement par un conseiller

Accès à des dispositifs de formation

Accompagnement psychologique

Equilibre vie professionnelle, vie personnelle



Besoin d'adapter et de sécuriser le logement ?

Diagnostic d'un ergothérapeute

Petits travaux d'adaptation du logement

LES AIDES MALAKOFF HUMANIS

LES AIDES INDIVIDUELLES

Ouverture aux ressortissants de -45ans. Des aides plafonnées à 4000 euros et une aide d'urgence de 800 euros.



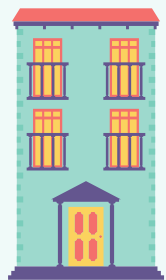
Aide à l'adaptation du logement

Travaux d'adaptation de l'habitat pour faire face à la perte d'autonomie
Aides techniques et équipements conditionnant le maintien à domicile



Aide à l'autonomie à domicile

Aide pour le financement de services permettant un maintien à domicile suite à
: un problème de santé : aide à domicile ou auxiliaire de vie, portage de repas, jardinage ...



Aide à l'autonomie en structure d'hébergement

Aide à l'accès et au maintien dans une structure d'hébergement adaptée à la
perte d'autonomie de la personne âgée : entrée en hébergement temporaire ou
permanent, accueil de jour / hébergement temporaire



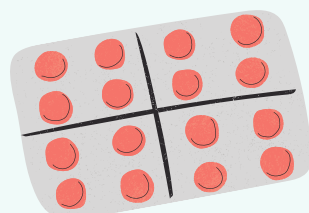
Aide aux jeunes aidants

- Soutien scolaire / accompagnement du parcours scolaire et étudiant
- Solutions de répit et loisirs
- Soutien psychologique



Aide pour le répit des aidants

- Guide salariés aidant
- Vacances répit famille
- Parcours d'écoute et d'orientation autonomie des IRC
- Portage de repas



Aide à la couverture médicale

Aide visant à financer les frais de mutuelle

Aide aux difficultés financières

Personnes en situation de fragilité sociale qui rencontrent des difficultés financières.

- Honoraires d'avocats liés aux urgences sociales
- Achats de première nécessité



DES COMMUNAUTÉS POUR S'ENTRAIDER

Bonjour Fred

Une communauté pour s'entraider, parler aideance, proposer des idées pour souffler et des initiatives positives pour la voir la vie du bon côté.

B O N J O U R
F R E D

Les Fabuleuses Aidantes

Aider les **mamans** à cheminer vers plus de sérénité. Un nombre croissant de Fabuleuses nous partagent leurs difficultés et leur solitude face au handicap d'un enfant, à la maladie d'un conjoint, au vieillissement d'un parent; accompagner plus spécifiquement ces "mamans au front"



LE RÉSEAU PASSERELLES : UNE SOLUTION POUR LES VACANCES

Permettre aux familles ayant un enfant en situation de handicap de partir en vacances comme les autres

Des dizaines de destinations chaque été dans des endroits qui assurent la prise en charge des enfants en journée dans un espace adapté, aménagé et climatisé avec 3 professionnels pour 4 enfants.





LA RESSOURCERIE

DES QUESTIONS ?